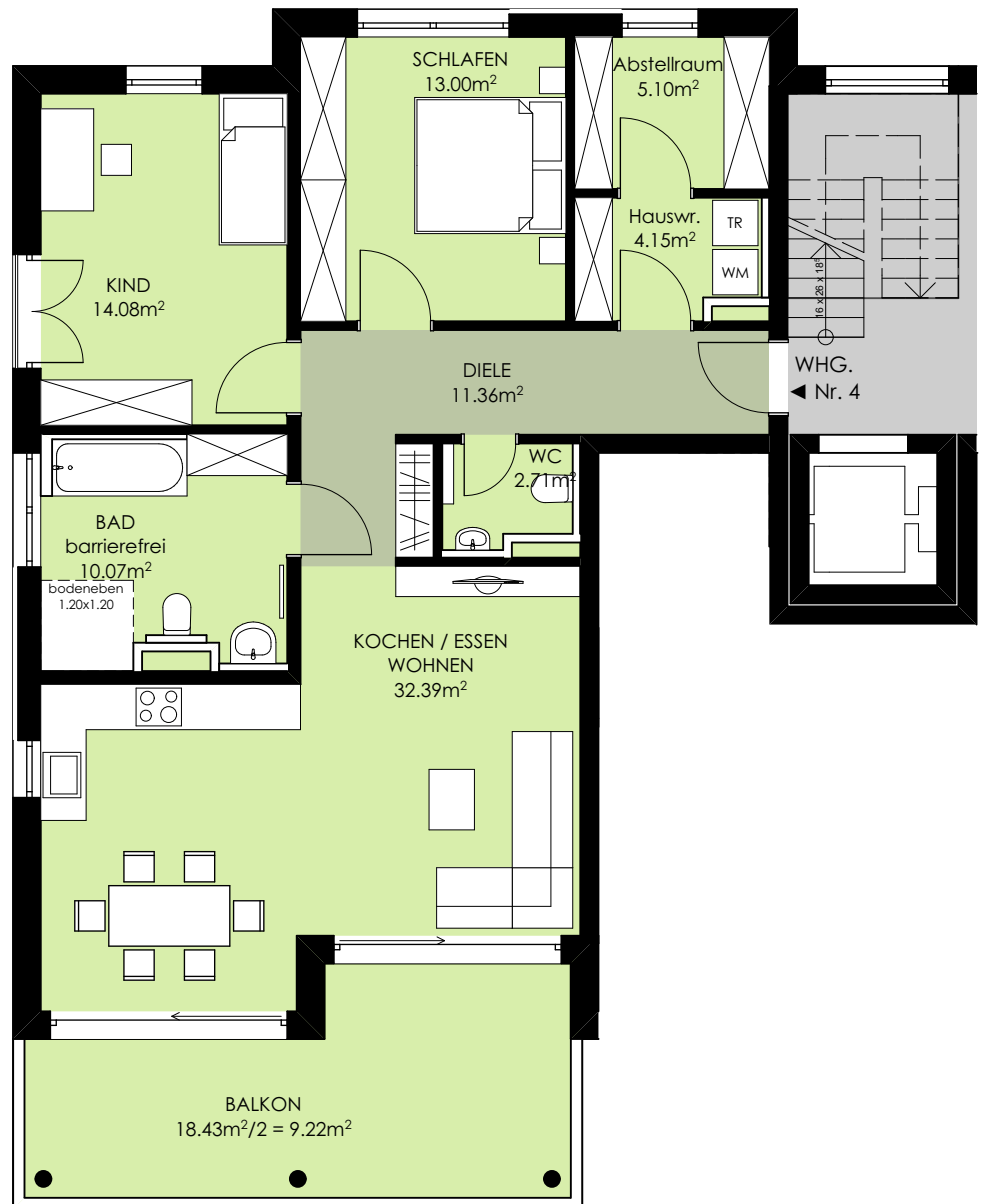


A



| WOHNFLÄCHE GESAMT: | |
|--------------------|----------------------------|
| EG | 270.78m ² |
| OG | 268.67m ² |
| DG | 214.32m ² |
| | 753.77m² |

WHG. Nr. 4
3 1/2 Zimmer + Terrasse
102.08m²

OBERGESCHOSS

Wohnung Nr. 4

ENTWURF

Projekt: Neubau von einem Mehrfamilienhaus mit 8 WE
 und Tiefgarage
 Neubaugebiet "Beim Steppbachwiesle"
 Hilzingen, Grundstück Nr. 3

Obwald Wohnbau
 Rainer Obwald
 Dipl.-Ing. (FH), Architekt
 Alemannenstraße 8
 78247 Hilzingen
 07739-1613

M 1:100

