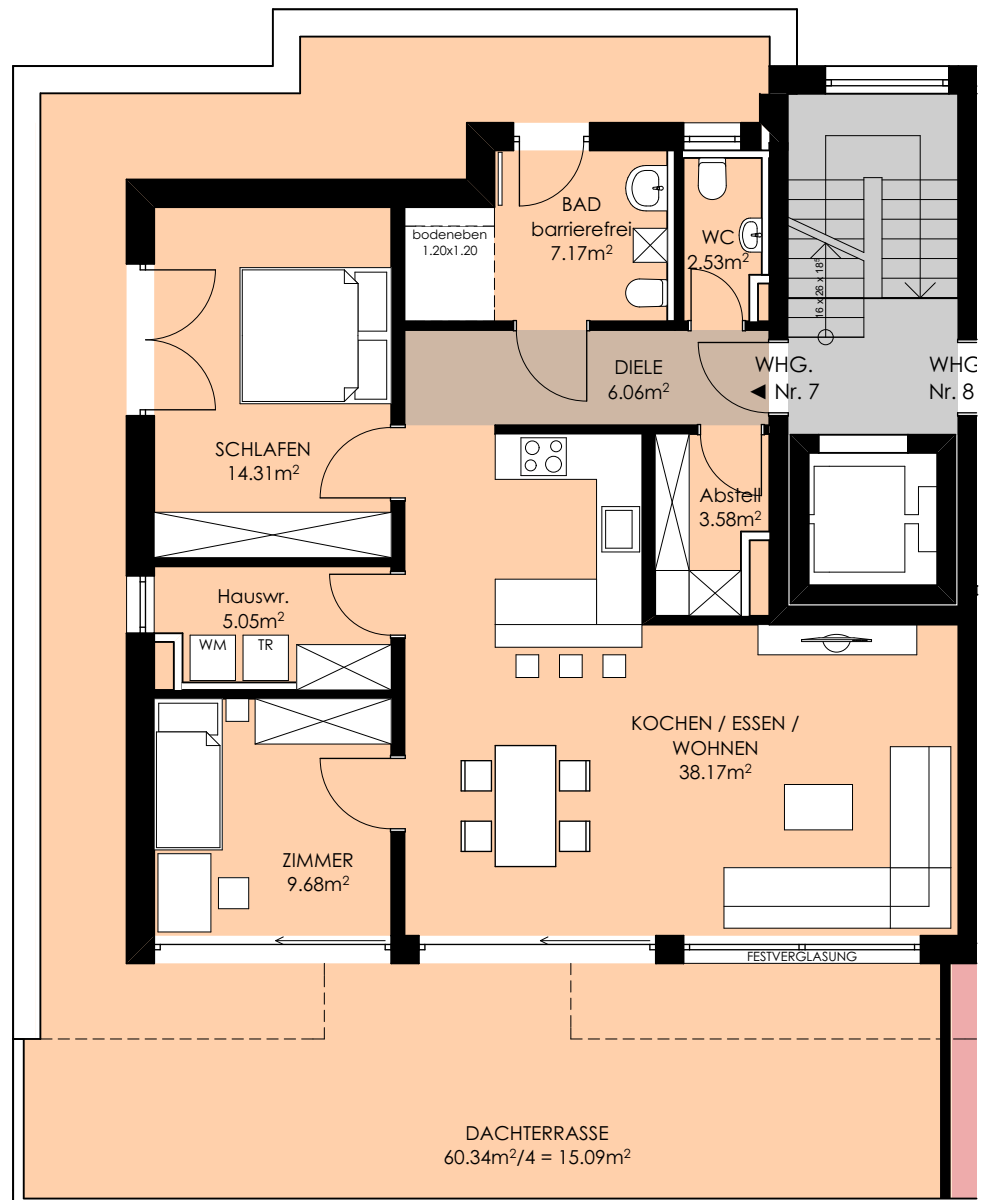


A



WOHNFLÄCHE GESAMT:	
EG	270.78m <sup>2</sup>
OG	268.67m <sup>2</sup>
DG	214.32m <sup>2</sup>
	<b>753.77m<sup>2</sup></b>

**WHG. Nr. 7**  
**3 1/2 Zimmer + Dachterrasse**  
**101.64m<sup>2</sup>**

## DACHGESCHOSS - Wohnung Nr. 7

### ENTWURF

Projekt: Neubau von einem Mehrfamilienhaus mit 8 WE  
 und Tiefgarage  
 Neubaugebiet "Beim Steppbachwiesle"  
 Hilzingen, Grundstück Nr. 3

Obwald Wohnbau  
 Rainer Obwald  
 Dipl.-Ing. (FH), Architekt  
 Alemannenstraße 8  
 78247 Hilzingen  
 07739-1613

M 1:100

