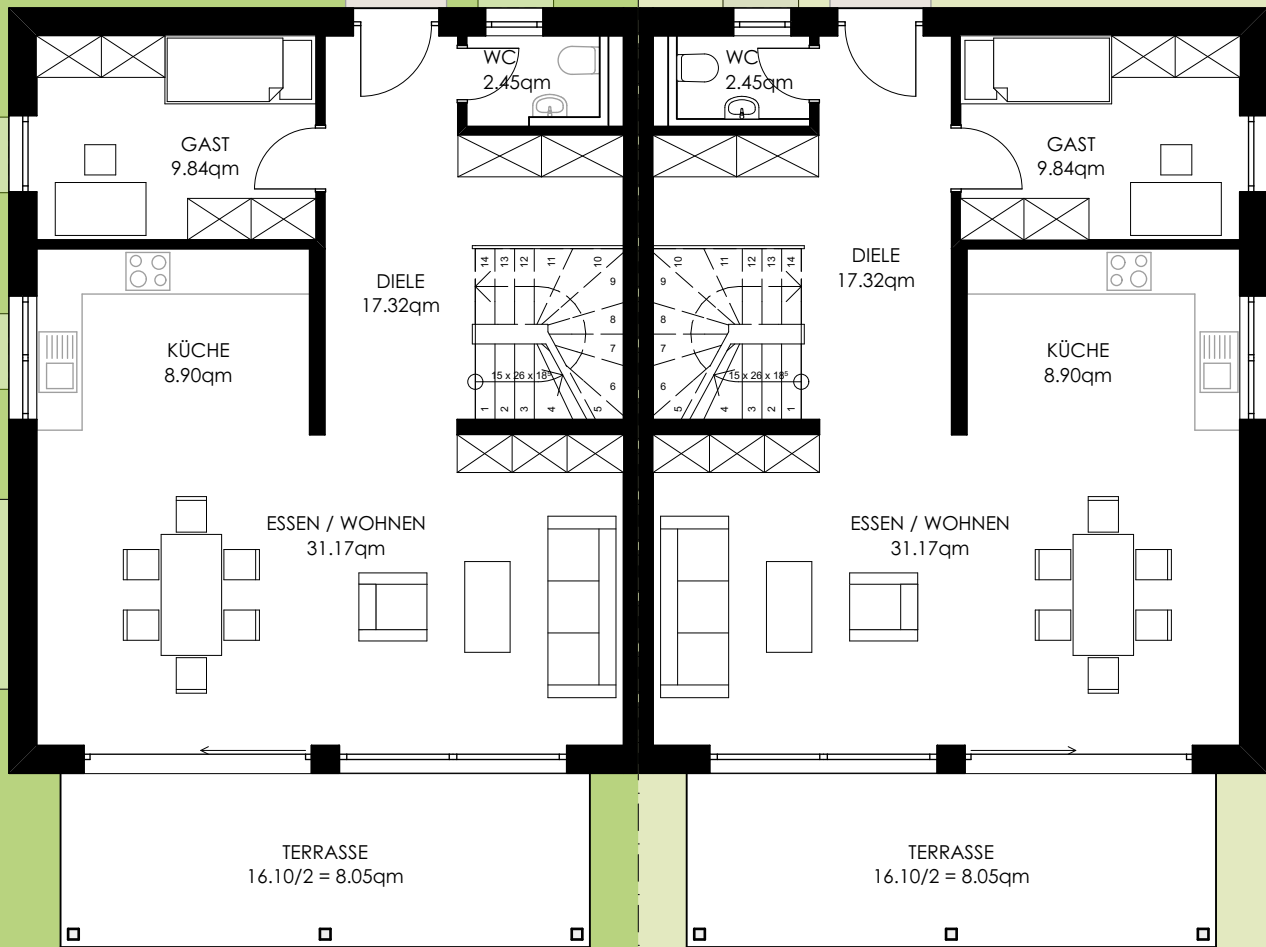


DHH 7

DHH 8



Grundstück DHH 7
ca. 318.00qm (inkl. Garage & Stellplatz)
 + Weganteil 1/2

Grundstück DHH 8
 282.00qm + 36.00qm (Garage & Stellplatz)
 = **ca. 318.00qm** + Weganteil 1/2

WOHNFLÄCHE DHH 7/8	
EG	77.73qm
DG	64.06qm
	141.79qm
Nutzfläche KG: 61.11qm	

ERDGESCHOSS

Projekt: Buronstraße, Singen-Beuren
 DHH 5 + 6 | 7 + 8



OBwald Wohnbau
 Rainer OBwald
 Dipl.-Ing. (FH), Architekt
 Alemannenstraße 8
 78247 Hilzingen
 07739-1613

M 1:100